



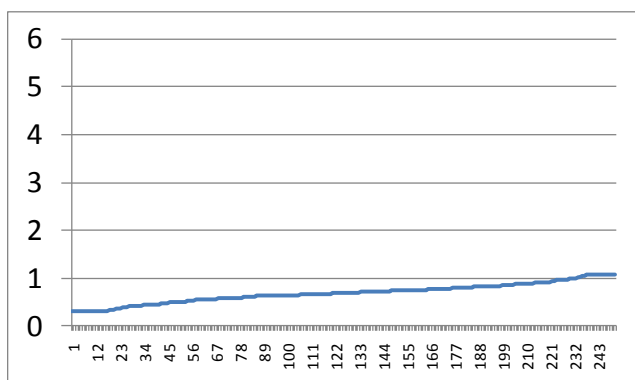
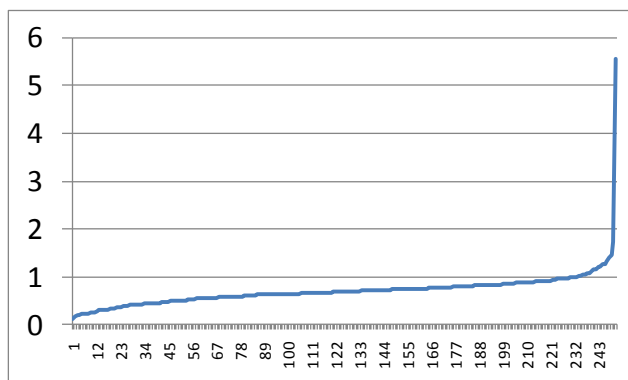
### Metodologia de calcul a indicatorilor

Avand in vedere diversitatea populatiei de firme pe care s-au calculat indicatorii financiari medii, pentru o mai buna relevanta a rezultatelor s-a procedat la efectuarea urmatoarelor operatiuni:

- **ELIMINAREA DIN POPULATIE A FIRMELOR CU TOTAL ACTIV SAU CIFRA DE AFACERI = 0 SAU A CELOR CARE NU RESPECTA EGALITATEA BILANTIERA (ta=tp)**
- Omogenizarea valorilor extreme
- Aplicarea mediei ponderate
- Anualizarea valorilor elementelor CPP la situatiile financiare pentru luna iunie

Omogenizarea valorilor extreme la calculul mediei s-a efectuat astfel:

- Pentru fiecare indicator in parte, s-au ordonat valorile in ordine crescatoare.
- S-au considerat valori extreme un numar de 10% din totalul populatiei respective pentru fiecare capat al seriei de valori. De exemplu, daca populatia companiilor dintr-un domeniu este formata din 100 de companii valorile extreme vor fi primele 10 valori in ordine crescatoare, precum si ultimele 10 de la varful seriei.
- Valorile extreme au fost apoi limitate la valoarea celei mai mari dintre acestea (in cazul valorilor aflate la inceputul seriei) respectiv la valoarea celei mai mici dintre acestea (pentru valorile aflate in zona superioara a seriei).
- Opinia lucrarilor de specialitate in domeniul statistic este aceea ca media calculata dupa omogenizare este mai robusta si mai reprezentativa pentru populatie.
- Mai jos este prezentat exemplul indicatorului Datorii / Total activ inainte si dupa omogenizare pe un interval oarecare





Aplicarea mediei ponderate: pornind de la premisa ca specificul unui domeniu de activitate este cel mai bine ilustrat de catre companiile care “conteaza” in acel domeniu, calculul mediilor s-a facut prin ponderare cu proportia pe care fiecare companie o ocupa in totalul cifrei de afaceri din acel domeniu. In acest fel are loc si ajustarea importantei valorilor extreme prin limitarea impactului pe care aceste valori il au in media finala.

Anualizarea valorilor elementelor CPP la situatiile financiare pentru luna iunie. Avand in vedere faptul ca in Contul de Profit si Pierdere sunt incluse veniturile, respectiv cheltuielile efectuate pe parcursul anului pana in momentul incheierii situatiei financiare, automat valorile de la iunie reprezinta mai mult sau mai putin jumatate din valorile de la sfarsitul anului. In aceste conditii, pentru a oferi o imagine mai concludenta asupra tendintei pe care aceste elemente le au pe parcursul anului s-a recurs la anualizarea valorilor de la iunie prin inmultirea lor cu 2. Atragem atentia ca aceasta anualizare nu tine cont de efectul sezonality, acesta fiind insa vizibil prin comparatie cu finalul anului acolo unde se manifesta.

In continuare, prezentam formulele utilizate in calculul fiecarui indicator:

BILANTUL CUMULAT AL SECTORULUI (mii lei)				
Denumire	Formula	Aplatizare	Ponderare	Excluderi/ Exceptii
<b>Activul bilantier</b>				
Numerar si asimilate	$\Sigma$ numerar si asimilate	NU	NU	N/A
Creante	$\Sigma$ creante	NU	NU	N/A
Stocuri	$\Sigma$ stocuri	NU	NU	N/A
Alte active circulante	$\Sigma$ investitii pe termen scurt	NU	NU	N/A
Cheltuieli in avans	$\Sigma$ Cheltuieli in avans	NU	NU	N/A
Active imobilizate nete	$\Sigma$ Active imobilizate Total	NU	NU	N/A
<b>Total activ</b>	<b><math>\Sigma</math> Active imobilizate Total + Active circulante + Chelt in avans</b>	<b>NU</b>	<b>NU</b>	<b>N/A</b>
<b>Pasivul bilantier</b>				
Datorii termen scurt	$\Sigma$ Dat sub 1 an	NU	NU	N/A
Datorii termen mediu si lung	$\Sigma$ Dat peste 1 an	NU	NU	N/A
Provizioane	$\Sigma$ provizioane	NU	NU	N/A



Venituri in avans	$\Sigma V$ in avans	NU	NU	N/A
Subventii pentru investitii	$\Sigma$ subventii invest	NU	NU	N/A
Capitaluri proprii	$\Sigma$ capitaluri proprii	NU	NU	N/A
<b>Total pasiv</b>	<b>Dat TS + Dat TL + Proviz + V in avans + Subventii + Capitaluri</b>	<b>NU</b>	<b>NU</b>	<b>N/A</b>

**BILANTUL CUMULAT AL SECTORULUI (SERII PROCENTUALE)**

Denumire	Formula	Aplatizare	Ponderare	Excluderi/ Exceptii
<b>Activul bilantier</b>				
Numerar si asimilate	Suma Numerar si asimilate/ suma TA*100	NU	NU	N/A
Creante	Suma Creante/ suma TA*100	NU	NU	N/A
Stocuri	Suma Stocuri/ suma TA*100	NU	NU	N/A
Alte active circulante	Suma Alte Active Circ./ suma TA*100	NU	NU	N/A
Cheltuieli in avans	Suma Ch. in avans/ suma TA*100	NU	NU	N/A
Active imobilizate nete	Suma Active imobilizate/ suma TA*100	NU	NU	N/A
<b>Total activ</b>	Suma Total Activ/ suma TA*100	NU	NU	N/A
<b>Pasivul bilantier</b>				
Datorii termen scurt	Suma Dat TS/ suma TA*100	NU	NU	N/A
Datorii termen mediu si lung	Suma Dat TL/ suma TA*100	NU	NU	N/A
Provizioane	Suma provizioane/ suma TA*100	NU	NU	N/A
Venituri in avans	Suma V. in avans/ suma TA*100	NU	NU	N/A
Subventii pentru investitii	Suma subventii/ suma TA*100	NU	NU	N/A
Capitaluri proprii	Suma capit. Pr./ suma TA*100	NU	NU	N/A
<b>Total pasiv</b>	Suma Total Pasiv/ suma TA*100	NU	NU	N/A



**BILANTUL MEDIU AL SECTORULUI (mii lei)**

Denumire	Formula	Aplatizare	Ponderare	Excluderi/ Exceptii
<b>Activul bilantier</b>				
Numerar si asimilate	$\frac{\sum_{i=1}^n (\text{Numerar } Fi * CA Fi)}{\sum_{i=1}^n CA Fi}$	NU	DA	N/A
Creante	$\frac{\sum_{i=1}^n (\text{Creante } Fi * CA Fi)}{\sum_{i=1}^n CA Fi}$	NU	DA	N/A
Stocuri	$\frac{\sum_{i=1}^n (\text{Stocuri } Fi * CA Fi)}{\sum_{i=1}^n CA Fi}$	NU	DA	N/A
Alte active circulante	$\frac{\sum_{i=1}^n (\text{Alte A. circ. } Fi * CA Fi)}{\sum_{i=1}^n CA Fi}$	NU	DA	N/A
Cheltuieli in avans	$\frac{\sum_{i=1}^n (\text{Ch. in avans } Fi * CA Fi)}{\sum_{i=1}^n CA Fi}$	NU	DA	N/A
Active imobilizate nete	$\frac{\sum_{i=1}^n (\text{A. imob. } Fi * CA Fi)}{\sum_{i=1}^n CA Fi}$	NU	DA	N/A
<b>Total activ</b>	$\frac{\sum_{i=1}^n (TA Fi * CA Fi)}{\sum_{i=1}^n CA Fi}$	<b>NU</b>	<b>DA</b>	<b>N/A</b>
<b>Pasivul bilantier</b>				
Datorii termen scurt	$\frac{\sum_{i=1}^n (\text{Dat TS } Fi * CA Fi)}{\sum_{i=1}^n CA Fi}$	NU	DA	N/A
Datorii termen mediu si lung	$\frac{\sum_{i=1}^n (\text{Dat TL } Fi * CA Fi)}{\sum_{i=1}^n CA Fi}$	NU	DA	N/A
Provizioane	$\frac{\sum_{i=1}^n (\text{Provizioane } Fi * CA Fi)}{\sum_{i=1}^n CA Fi}$	NU	DA	N/A
Venituri in avans	$\frac{\sum_{i=1}^n (\text{V. in avans } Fi * CA Fi)}{\sum_{i=1}^n CA Fi}$	NU	DA	N/A
Subventii pentru investitii	$\frac{\sum_{i=1}^n (\text{Subventii inv. } Fi * CA Fi)}{\sum_{i=1}^n CA Fi}$	NU	DA	N/A
Capitaluri proprii	$\frac{\sum_{i=1}^n (\text{Capit. pr. } Fi * CA Fi)}{\sum_{i=1}^n CA Fi}$	NU	DA	N/A



Total pasiv	$\frac{\sum_{i=1}^n (TP Fi * CA Fi)}{\sum_{i=1}^n CA Fi}$	NU	DA	N/A
-------------	---	----	----	-----

CONTUL DE PROFIT SI PIERDERI CUMULAT AL SECTORULUI				
Denumire	Formula	Aplatizare	Ponderare	Excluderi/ Exceptii
<b>Structura venituri - mii lei</b>				
Cifra de afaceri neta	$\sum CA$	NU	NU	N/A
Productia vanduta	$\sum$ prod vanduta	NU	NU	Lipsa date la iun 2009
V din vanzarea marfurilor	$\sum$ V din vanzarea marfurilor	NU	NU	Lipsa date la iun 2009
V din subventii	$\sum$ V subventii	NU	NU	Lipsa date la iun 2009
Productia in curs	$\sum$ (Prod. in curs Sold Creditor – Prod. in curs Sold Debitor)	NU	NU	Lipsa date la iun 2009
Alte V operationale	$\sum$ ( V dobanzi entitati radiate + Prod. scopuri proprii + Alte V din expl.) col 61+ col 65+col 66)	NU	NU	N/A
<b>Total venituri operationale</b>	<b>CA + Prod. in curs + Alte V. operationale</b>	<b>NU</b>	<b>NU</b>	<b>N/A</b>
<b>Structura cheltuieli - mii lei</b>				
Mat. prime si materiale	$\sum$ (Ch. materii prime si materiale + Alte ch. materiale)	NU	NU	Lipsa date la iun 2009
Energie si apa	$\sum$ Alte ch. externe (energie si apa)	NU	NU	Lipsa date la iun 2009
Marfuri	$\sum$ Ch. privind marfurile	NU	NU	Lipsa date la iun 2009
Personal	$\sum$ Ch. cu personalul	NU	NU	Lipsa date la iun 2009
Prestatii externe	$\sum$ Ch. privind prestatiile externe	NU	NU	Lipsa date la iun 2009
Impozite, taxe, varsaminte	$\sum$ Ch. cu alte impozite, taxe si varsaminte asimilate	NU	NU	Lipsa date la iun 2009



Alte Ch operationale	$\Sigma$ Alte chelt. (despagubiri, donatii, A cedate)+ Ch. dob. entitati radiate Registrul General	NU	NU	Lipsa date la iun 2009
<b>Total cheltuieli operationale</b>	<b>Ch. mat. prime si materiale + Energie si apa + Marfuri + Personal + Prestatii externe + Impozite, taxe, varsaminte + Alte ch. operationale</b>	NU	NU	N/A
<b>EBITDA</b>	<b>Total Venituri operationale – Total Chelt. operationale</b>	NU	NU	Lipsa date la iun 2009
Amortizari, provizioane	$\Sigma$ (Ajustari imobilizari Ch – Ajustari imob. V+ Ajustari A.circ. Ch – Ajustari A.circ. Ch + Ajustari provizioane Ch – Ajustari proviz. V)	NU	NU	N/A
EBIT	EBITDA – Amortizari, provizionale	NU	NU	N/A
V financiare	$\Sigma$ Venituri financiare - total	NU	NU	N/A
Ch. Financiare	$\Sigma$ Chelt. financiare - total	NU	NU	N/A
din care cu dobanzile	$\Sigma$ Ch. privind dobanzile	NU	NU	Lipsa date la iun 2009
<b>Rezultatul financiar</b>	$\Sigma$ (Profit financiar – pierdere fin.)	NU	NU	N/A
<b>Rezultat extraordinar net</b>	$\Sigma$ (Profit extraordinar – pierdere extr.)	NU	NU	N/A
<b>Profit net</b>	$\Sigma$ ( <b>Profit net – Pierdere neta</b> )	<b>NU</b>	<b>NU</b>	<b>N/A</b>
Nr. companii cu profit	count firme cu profit net	NU	NU	N/A
Nr. companii cu pierderi	count firme cu pierdere neta	NU	NU	N/A
% companii cu profit	Nr. firme cu profit/nr total firme in populatie*100	NU	NU	N/A
% companii cu pierderi	Nr. firme cu pierdere/nr total firme in populatie*100	NU	NU	N/A

**CONTUL DE PROFIT SI PIERDERI CUMULAT AL SECTORULUI (SERII PROCENTUALE)**

Denumire	Formula	Aplatizare	Ponderare	Excluderi/ Exceptii
<b>Structura venituri - serii procentuale</b> (calculat pe baza datelor din CPP-ul cumulat)				
Cifra de afaceri neta	Suma CA/ suma CA*100	NU	NU	N/A



Productia vanduta	Suma Prod. vanduta/ suma CA*100	NU	NU	N/A
V din vanzarea marfurilor	Suma V. vz. marfa/ suma CA*100	NU	NU	N/A
V din subventii	Suma V din subventii/ suma CA*100	NU	NU	N/A
Productia in curs	Suma prod. in curs/ suma CA*100	NU	NU	N/A
Alte V operationale	Suma Alte V. op./ suma CA*100	NU	NU	N/A
<b>Total venituri operationale</b>	<b>Suma Total V op./ suma CA*100</b>	<b>NU</b>	<b>NU</b>	<b>N/A</b>
<b>Structura cheltuieli - serii procentuale</b> (calculat pe baza datelor din CPP-ul cumulat)				
Mat. prime si materiale	Suma Ch mat. prime si mat./ suma CA*100	NU	NU	N/A
Energie si apa	Suma Ch. energie si apa/ suma CA*100	NU	NU	N/A
Marfuri	Suma Ch. marfuri/ suma CA*100	NU	NU	N/A
Personal	Suma Ch. personal/ suma CA*100	NU	NU	N/A
Prestatii externe	Suma Ch. prestatii ext/ suma CA*100	NU	NU	N/A
Impozite, taxe, varsaminte	Suma Ch. imp, taxe, vars./ suma CA*100	NU	NU	N/A
Alte Ch operationale	Suma Alte Ch. op. / suma CA*100	NU	NU	N/A
<b>Total cheltuieli operationale</b>	<b>Suma Total Ch. op./ suma CA*100</b>	<b>NU</b>	<b>NU</b>	<b>N/A</b>
<b>EBITDA</b>	<b>Suma EBITDA/ suma CA*100</b>	<b>NU</b>	<b>NU</b>	<b>N/A</b>
Amortizari, provizioane	Suma Amort, proviz/ suma CA*100	NU	NU	N/A
EBIT	Suma EBIT/ suma CA*100	NU	NU	N/A
V financiare	Suma V. fin./ suma CA*100	NU	NU	N/A
Ch. Financiare	Suma Ch. fin./ suma CA*100	NU	NU	N/A
din care cu dobanzile	Suma Ch. cu dobanzile/ suma CA*100	NU	NU	N/A
<b>Rezultatul financiar</b>	<b>Suma rez. financiar/ suma CA*100</b>	<b>NU</b>	<b>NU</b>	<b>N/A</b>
<b>Rezultat extraordinar net</b>	<b>Suma rez. extraordinar/ suma CA*100</b>	<b>NU</b>	<b>NU</b>	<b>N/A</b>
<b>Profit net</b>	<b>Suma profit net/ suma CA*100</b>	<b>NU</b>	<b>NU</b>	<b>N/A</b>



CONTUL DE PROFIT SI PIERDERI MEDIA SECTORULUI (mii lei)

Denumire	Formula	Aplatizare	Ponderare	Excluderi/ Exceptii
<b>Structura venituri- media sectorului (calculat pe baza datelor din CPP-ul cumulat)</b>				
Cifra de afaceri neta	$\frac{\sum_{i=1}^n (CA Fi * CA Fi)}{\sum_{i=1}^n CA Fi}$	NU	DA	N/A
Productia vanduta	$\frac{\sum_{i=1}^n (Prod. vanduta Fi * CA Fi)}{\sum_{i=1}^n CA Fi}$	NU	DA	N/A
V din vanzarea marfurilor	$\frac{\sum_{i=1}^n (V vz. mf. Fi * CA Fi)}{\sum_{i=1}^n CA Fi}$	NU	DA	N/A
V din subventii	$\frac{\sum_{i=1}^n (V subv. Fi * CA Fi)}{\sum_{i=1}^n CA Fi}$	NU	DA	N/A
Productia in curs	$\frac{\sum_{i=1}^n (V prod curs Fi * CA Fi)}{\sum_{i=1}^n CA Fi}$	NU	DA	N/A
Alte V operationale	$\frac{\sum_{i=1}^n (Alte V op. Fi * CA Fi)}{\sum_{i=1}^n CA Fi}$	NU	DA	N/A
<b>Total venituri operationale</b>	$\frac{\sum_{i=1}^n (Total V op. Fi * CA Fi)}{\sum_{i=1}^n CA Fi}$	NU	DA	N/A
<b>Structura cheltuieli - media sectorului (calculat pe baza datelor din CPP-ul cumulat)</b>				
Mat. prime si materiale	$\frac{\sum_{i=1}^n (Ch. mat pr si mat Fi * CA Fi)}{\sum_{i=1}^n CA Fi}$	NU	DA	N/A
Energie si apa	$\frac{\sum_{i=1}^n (Ch energ apa Fi * CA Fi)}{\sum_{i=1}^n CA Fi}$	NU	DA	N/A
Marfuri	$\frac{\sum_{i=1}^n (Ch. marfuri Fi * CA Fi)}{\sum_{i=1}^n CA Fi}$	NU	DA	N/A
Personal	$\frac{\sum_{i=1}^n (Ch. personal Fi * CA Fi)}{\sum_{i=1}^n CA Fi}$	NU	DA	N/A
Prestatii externe	$\frac{\sum_{i=1}^n (Ch. prest. ext. Fi * CA Fi)}{\sum_{i=1}^n CA Fi}$	NU	DA	N/A
Impozite, taxe, varsaminte	$\frac{\sum_{i=1}^n (Ch. imp si asim. Fi * CA Fi)}{\sum_{i=1}^n CA Fi}$	NU	DA	N/A
Alte Ch operationale	$\frac{\sum_{i=1}^n (Alte ch. op. Fi * CA Fi)}{\sum_{i=1}^n CA Fi}$	NU	DA	N/A





<b>Total cheltuieli operationale</b>	$\frac{\sum_{i=1}^n (Total\ Ch.\ op.\ Fi * CA\ Fi)}{\sum_{i=1}^n CA\ Fi}$	NU	DA	N/A
<b>EBITDA</b>	$\frac{\sum_{i=1}^n (EBITDA\ Fi * CA\ Fi)}{\sum_{i=1}^n CA\ Fi}$	NU	DA	N/A
Amortizari, provizioane	$\frac{\sum_{i=1}^n (Amort\ si\ proviz\ Fi * CA\ Fi)}{\sum_{i=1}^n CA\ Fi}$	NU	DA	N/A
<b>EBIT</b>	$\frac{\sum_{i=1}^n (EBITDA\ Fi * CA\ Fi)}{\sum_{i=1}^n CA\ Fi}$	NU	DA	N/A
V financiare	$\frac{\sum_{i=1}^n (V\ fin.\ Fi * CA\ Fi)}{\sum_{i=1}^n CA\ Fi}$	NU	DA	N/A
Ch. Financiare	$\frac{\sum_{i=1}^n (Ch.\ fin.\ Fi * CA\ Fi)}{\sum_{i=1}^n CA\ Fi}$	NU	DA	N/A
din care cu dobanzile	$\frac{\sum_{i=1}^n (Ch.\ cu\ dobanzi\ Fi * CA\ Fi)}{\sum_{i=1}^n CA\ Fi}$	NU	DA	N/A
<b>Rezultatul financiar</b>	$\frac{\sum_{i=1}^n (Rezultat\ fin\ Fi * CA\ Fi)}{\sum_{i=1}^n CA\ Fi}$	NU	DA	N/A
<b>Rezultat extraordinar net</b>	$\frac{\sum_{i=1}^n (Rez.\ extraord.\ net\ Fi * CA\ Fi)}{\sum_{i=1}^n CA\ Fi}$	NU	DA	N/A
<b>Profit net</b>	$\frac{\sum_{i=1}^n (Profit\ net\ Fi * CA\ Fi)}{\sum_{i=1}^n CA\ Fi}$	NU	DA	N/A
<b>Marja comerciala (%)</b>	$\frac{\sum_{i=1}^n (\frac{V\ vz.mf - Ch.mf}{CA})\ Fi * CA\ Fi}{\sum_{i=1}^n CA\ Fi}$	DA	DA	Lipsa date la iun 2009



<b>CASH FLOW CUMULAT AL SECTORULUI- metoda indirecta (mii lei)</b>				
<b>Denumire</b>	<b>Formula</b>	<b>Aplatizare</b>	<b>Ponderare</b>	<b>Excluderi/ Exceptii</b>
<b>CASH operational brut</b>	Profit net + Amortizari, provizioane	NU	NU	N/A
<b>Variatia capitalului de lucru</b>				
Variatia creantelor	Creante (An N)- Creante (An N-1)	NU	NU	N/A
Variatia stocurilor	Stocuri (An N)- Stocuri (An N-1)	NU	NU	N/A
Variatia alte active curente	Alte A.circ (An N)- Alte A.circ (An N-1)	NU	NU	N/A
Variatia V/Ch in avans	Ch. in avans(An N)- Ch. in avans(An N-1)- ( V. in avans(An N)- V. in avans(An N-1))	NU	NU	N/A
Variatia datoriilor sub 1 an	Dat. TS (An N)- Dat. TS (An N-1)	NU	NU	N/A
<b>CASH operational NET</b>	<b>Cash op. Brut – Var. creante – Var. stocuri – Var. alte A. Circ – Var. V/Ch. in avans + Var. dat. sub 1 an</b>	NU	NU	N/A
<b>CASH FLOW din investitii nete</b>	A.imob nete (An N)- A. Imob nete (An N-1)+ Amortizari, provizioane (An N)	NU	NU	N/A
<b>Variatia datoriilor</b>				
Variatia datoriilor peste un an	Dat. TL (An N)- Dat. TL (An N-1)	NU	NU	N/A
Variatia capitalurilor proprii	Capit. pr. (An N)- Capit. pr. (An N-1)- Profit net (An N)+ Subventii pt. invest. (An N)- Subventii pt. invest. (An N-1)+ Provizioane (An N)- Proviz. (An N-1)	NU	NU	N/A
<b>Total variatii cash in perioada</b>	<b>Cash op. Net – Cash flow din investitii + Var. dat. peste 1 an + Var. capit. pr.</b>	<b>NU</b>	<b>NU</b>	<b>N/A</b>
Cash initial	Numerar si asimilate (An N-1)	NU	NU	N/A
<b>CASH net la farsit de perioada</b>	<b>Cash initial + Total variatii cash in perioada</b>	NU	NU	N/A



RATII FINANCIARE				
Denumire	Formula	Aplatizare	Ponderare	Excluderi/ Exceptii
<b>LICHIDITATE</b>				
Rata lichiditatii curente (%)	$\frac{Active\ curente}{Datorii\ TS} * 100$	DA	DA	Exclude firmele cu Dat TS=0
Rata lichiditatii rapide (%)	$\frac{Active\ curente - Stocuri}{Datorii\ TS} * 100$	DA	DA	firme cu Dat TS=0
Lichiditatea bilantiera (%)	calculat pe bilantul cumulat: $\frac{Total\ Active\ curente}{Total\ Datorii\ TS} * 100$	NU	NU	
<b>SOLVABILITATE</b>				
Capitaluri/Total Activ(%)	$\frac{Capitaluri}{Total\ Activ} * 100$	DA	DA	N/A
Total Datorii/Total Activ (%)	$\frac{Dat.\ TS + Dat.\ TL}{Total\ Activ} * 100$	DA	DA	N/A
Datorii/capitaluri	$\frac{Dat.\ TS + Dat.\ TL}{Capitaluri}$	DA	DA	firme cu capital negativ sau 0
Datorii/CA anualizata (%)	$\frac{Dat.\ TS + Dat.\ TL}{CA} * 100$	DA	DA	N/A
Datorii TS/Stocuri	$\frac{Datorii\ TS}{Stocuri}$	DA	DA	firme cu stocuri zero



Datorii TS/Activ net contabil	$\frac{\text{Datorii TS}}{TA - \text{Dat. TS} - \text{Dat. TL}}$	DA	DA	firme cu capitaluri negative sau 0
Datorii/Activ net contabil	$\frac{\text{Dat. TS} + \text{Dat. TL}}{TA - \text{Dat. TS} - \text{Dat. TL}}$	DA	DA	firme cu capitaluri negative sau 0
Rata solvabilitatii generale(%)	$\frac{\text{Profit net} + \text{Amortizarea}}{\text{Dat. TS} + \text{Dat. TL}} * 100$	DA	DA	Firme fara datorii
<b>CICLUL DE CONVERSIE AL NUMERARULUI</b>				
Rotatie medie creante (zile)	$\frac{\text{Creante}}{V. \text{ din expl} * (1 + \text{cota TVA})} * \text{nr zile perioada}$	DA	DA	N/A
Rotatie medie stocuri (zile)	$\frac{\text{Stocuri}}{\text{Ch mat} + \text{ch energ.} + \text{ch mf} + \text{prest. ext.} + \text{alte chelt}} * \text{nr zile perioada}$	DA	DA	N/A
Rotatie medie datorii TS (zile)	$\frac{\text{Datorii TS}}{(\text{Ch mat} + \text{ch energ.} + \text{ch mf} + \text{prest. ext.} + \text{alte chelt}) * (1 + \text{cota TVA})} * \text{nr zile perioada}$	DA	DA	N/A
Durata CCN (zile)	Rotatie medie creante + Rotatie medie stocuri – Rotatie medie Dat. TS	NU	NU	N/A
<b>RENTABILITATE</b>				
% EBITDA	$\frac{\text{EBITDA}}{\text{CA}} * 100$	DA	DA	N/A
% profit net	$\frac{\text{Profit net}}{\text{CA}} * 100$	DA	DA	N/A



ROA (%)	$\frac{Profit\ net}{Total\ Activ} * 100$	DA	DA	N/A
ROE (%)	$\frac{Profit\ net}{Capitaluri\ proprii} * 100$	DA	DA	firme cu capital negativ SAU 0
CA anuală/TA (%)	$\frac{CA\ anuală}{Total\ Activ} * 100$	DA	DA	N/A
CA anuală/A imobilizate (%)	$\frac{CA\ anuală}{Active\ Imobilizate} * 100$	DA	DA	N/A
CA anuală/Capitaluri proprii (%)	$\frac{CA\ anuală}{Capitaluri\ proprii} * 100$	DA	DA	firme cu capital negativ sau 0
<b>RENTABILITATEA ANGAJATILOR</b>				
Nr. total angajati	Suma nr. de angajati firme din populatie	NU	Nu	firme cu zero angajati
Nr. mediu de angajati	$\frac{\sum_{i=1}^n (Nr.\ angajati * CA\ Fi)}{\sum_{i=1}^n CA\ Fi}$	Da	DA	firme cu zero angajati
CA anuală/nr angajati (mii lei)	$\frac{\sum_{i=1}^n (\frac{CA\ anuală}{Nr.\ ang} * CA\ Fi)}{\sum_{i=1}^n CA\ Fi}$	Da	DA	firme cu zero angajati
EBITDA anuală/nr angajati (mii lei)	$\frac{\sum_{i=1}^n (\frac{EBITDA\ anuală}{Nr.\ ang} * CA\ Fi)}{\sum_{i=1}^n CA\ Fi}$	Da	DA	firme cu zero angajati
Ch cu salariile/nr angajati (mii lei)	$\frac{\sum_{i=1}^n (\frac{Ch.\ cu\ salariile}{Nr.\ ang} * CA\ Fi)}{\sum_{i=1}^n CA\ Fi}$	Da	DA	firme cu zero angajati
Ch cu salariile/CA (%)	$\frac{\sum_{i=1}^n (\frac{Ch.\ cu\ salariile}{CA} * CA\ Fi)}{\sum_{i=1}^n CA\ Fi}$	Da	DA	N/A
<b>CAPACITATEA DE PLATA</b>				



## Foaie de lucru

Acoperirea costurilor de finantare (ori)	$\frac{\sum_{i=1}^n \left( \frac{EBITDA}{Ch.cu dobanzile} * CA Fi \right)}{\sum_{i=1}^n CA Fi}$	DA	DA	Firme fara ch cu dobanzi
Acoperirea datoriilor in EBITDA (ori)	$\frac{\sum_{i=1}^n \left( \frac{EBITDA}{Ch.cu dobanzile + Dat.TL} * CA Fi \right)}{\sum_{i=1}^n CA Fi}$	DA	DA	Firme fara ch cu dobanzi si dtml
Amortizarea datoriilor tml in EBITDA (ani)	$\frac{\sum_{i=1}^n \left( \frac{Datorii TL}{EBITDA} * CA Fi \right)}{\sum_{i=1}^n CA Fi}$	DA	DA	firmele cu EBITDA negativ
Flux operational net/serviciul datoriei net istoric (ori)	$\frac{\sum_{i=1}^n \left( \frac{Cash flow operational net}{Variatia dat. peste 1 an} * CA Fi \right)}{\sum_{i=1}^n CA Fi}$	DA	DA	Firmele cu Variatia dat > 1 an pozitiva



<b>COMPORTAMENT DE PLATA</b>				
<b>Denumire</b>	<b>Formula</b>	<b>Aplatizare</b>	<b>Ponderare</b>	<b>Excluderi/ Exceptii</b>
<b>FURNIZORI</b>				
plati restante peste 30 zile (mii lei)	$\sum$ Plati restate furnizori >30 zile	NU	NU	N/A
plati restante peste 90 zile (mii lei)	$\sum$ Plati restate furnizori >90 zile	NU	NU	N/A
plati restante peste 360 zile (mii lei)	$\sum$ Plati restate furnizori >360 zile	NU	NU	N/A
% plati restante in TA	$\frac{\sum_{i=1}^n \left( \frac{\text{Restante fz.}}{TA} * CA Fi \right)}{\sum_{i=1}^n CA Fi} * 100$	NU	DA	N/A
% plati restante in CA	$\frac{\sum_{i=1}^n \left( \frac{\text{restante fz.}}{CA} * CA Fi \right)}{\sum_{i=1}^n CA Fi} * 100$	NU	DA	N/A
<b>BUGET</b>				
total restante	$\sum$ (Restante asigurari sociale + Rest. Fonduri speciale + Rest. imp si taxe stat+ Rest. imp. Si taxe locale)	NU	NU	N/A
% plati restante buget in TA	$\frac{\sum_{i=1}^n \left( \frac{\text{restante buget}}{TA} * CA Fi \right)}{\sum_{i=1}^n CA Fi} * 100$	NU	DA	N/A
% plati restante buget in CA	$\frac{\sum_{i=1}^n \left( \frac{\text{restante buget}}{CA} * CA Fi \right)}{\sum_{i=1}^n CA Fi} * 100$	NU	DA	N/A
<b>BANCI</b>				
credite restante peste 30 zile	$\sum$ Plati restate credite >30 zile	NU	NU	N/A
credite restante peste 90 zile	$\sum$ Plati restate credite >90 zile	NU	NU	N/A
credite restante peste 360 zile	$\sum$ Plati restate credite >360 zile	NU	NU	N/A
dobanzi restante	$\sum$ Dobanzi restante	NU	NU	N/A



% plati restante banci in TA	$\frac{\sum_{i=1}^n \left( \frac{rest.credite}{TA} * CA Fi \right)}{\sum_{i=1}^n CA Fi} * 100$	NU	DA	N/A
% plati restante banci in CA	$\frac{\sum_{i=1}^n \left( \frac{rest.credite}{CA} * CA Fi \right)}{\sum_{i=1}^n CA Fi} * 100$	NU	DA	N/A
<b>TOTAL</b>				
total restante Furnizori+ Stat+Banci	$\Sigma (\text{restante furnizori} + \text{restante stat} + \text{restante banci})$	NU	NU	N/A
% plati restante total in TA	$\frac{\sum_{i=1}^n \left( \frac{total\ restante}{TA} * CA Fi \right)}{\sum_{i=1}^n CA Fi} * 100$	NU	DA	N/A
% plati restante total in CA	$\frac{\sum_{i=1}^n \left( \frac{total\ restante}{CA} * CA Fi \right)}{\sum_{i=1}^n CA Fi} * 100$	NU	DA	N/A





Lista abrevierilor folosite:

A.circ.	Active circulante
A.imob.	Active imobilizate
CA	Cifra de Afaceri
Ch/ Chelt.	Cheltuieli
Expl.	Exploatare
Fi	Firma i, respectiv de la 1 la n
Fz.	Furnizori
N/A	Not applicable
Prod.	Productie
Rest.	Restante
TA	Total Activ
TL	Termen lung
TP	Total Pasiv
TS	Termen Scurt
V	Venituri